



ManageEngine elabora la suite de soluciones para la administración de TI más completa de la industria. Tenemos todo lo que necesita - más de 90 productos y herramientas gratuitas - para administrar todas sus operaciones de TI, desde redes y servidores hasta aplicaciones, service desk, Active Directory, seguridad, desktops y dispositivos móviles.

Desde 2003, los equipos de TI como el suyo han acudido a nosotros en busca de software asequible, repleto de funcionalidades y fácil de utilizar. Puede encontrar que nuestras soluciones on-premises y en la nube hacen funcionar el área de TI de más de 120.000 compañías en todo el mundo, incluyendo tres de cada cinco empresas Fortune 500.

Mientras usted se prepara para los desafíos que se aproximan en la administración de TI, nosotros lideraremos el camino con nuevas soluciones, integraciones contextuales y otros avances que sólo pueden proceder de una compañía dedicada únicamente a sus clientes. Y como una división de Zoho Corporation, continuaremos insistiendo firmemente con la alineación negocio-TI que necesitará para aprovechar las oportunidades en el futuro.



# 3 de cada 5

compañías de Fortune 500 son clientes de ManageEngine



# Alineando TI con el negocio

ManageEngine elabora un completo software de administración de TI para todas las necesidades de su negocio.



Ingeniería, Servicios y Tecnología

Para más información:

[www.isytek.co/manageengine](http://www.isytek.co/manageengine) | [me@isytek.co](mailto:me@isytek.co)



/isytek



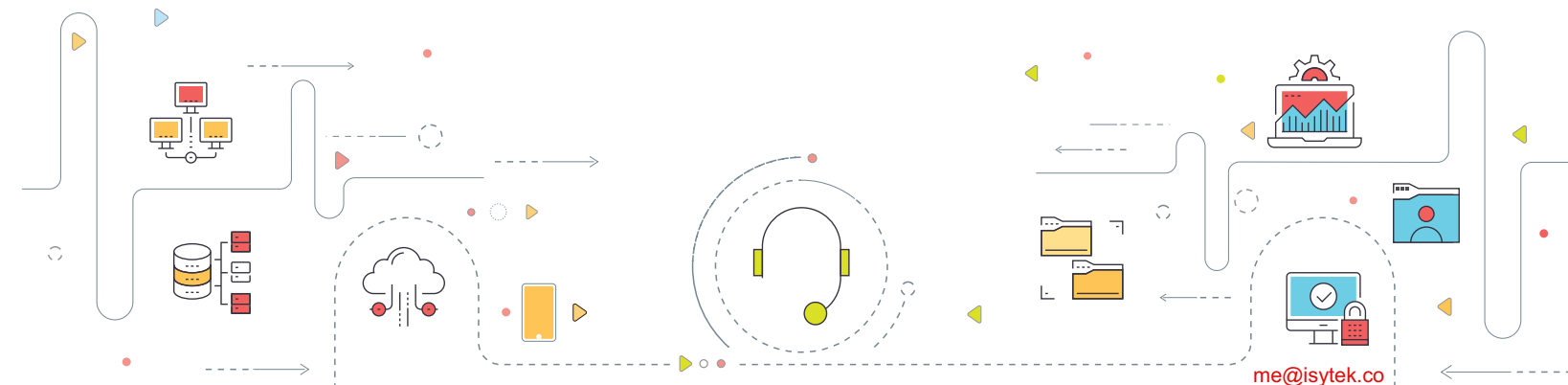
/isytek



/isytek

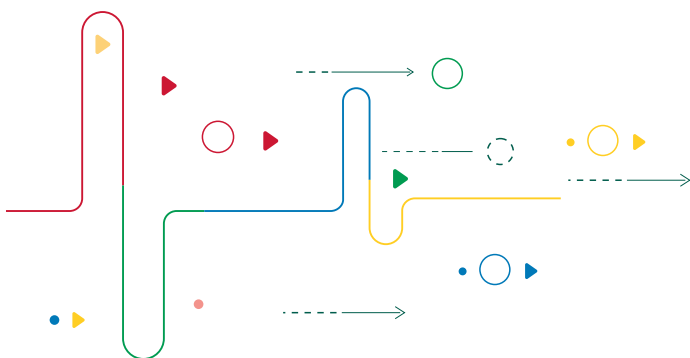


una división de ZOHOO Corp.



# Alineando TI con el negocio

Tenemos soluciones completas y fáciles de utilizar, incluso para sus problemas de gestión de TI más difíciles: desde mantener su negocio seguro, hasta garantizar una alta disponibilidad para hacer felices a sus usuarios. Alineamos TI con su negocio para que usted no tenga que hacerlo.



## Nuestras soluciones

### Administración de servicios de TI

**ServiceDesk Plus:** Help desk de TI listo para ITIL (On-premises | Cloud)

**AssetExplorer:** Completa administración de activos de TI

**SupportCenter Plus:** El mejor help desk de atención al cliente

**ServiceDesk Plus MSP:** Help desk completo para proveedores de servicios administrados

### Administración de Active Directory

**ADManager Plus:** Administración e informes de Active Directory, O365 y Exchange

**ADAudit Plus:** Auditoría e informes de cambios en Active Directory

**ADSelfService Plus:** Herramienta de administración de contraseñas de Active Directory y single sign-on

**Exchange Reporter Plus:** Auditoría, análisis y monitoreo en tiempo real de entornos Exchange

**AD360:** Administración integrada de identidades y accesos

**FileAudit Plus:** Auditoría e informes en tiempo real de los servidores de archivos

**RecoveryManager Plus:** Completo backup y restauración de Active Directory y máquinas virtuales

### Office 365

**O365 Manager Plus:** Unificada administración, auditoría e informes de Office 365

**SharePoint Manager Plus:** Administración, monitoreo y auditoría de entornos SharePoint híbridos

### Administración de Endpoints

**Desktop Central:** Administración integrada de desktops, servidores y dispositivos móviles

**Mobile Device Manager Plus:** Administración de movilidad empresarial (On-premises | Cloud)

**OS Deployer:** Implementación y creación de imágenes de SO

**Patch Connect Plus:** Add-on de Microsoft SCCM para permitir la administración de parches de terceros

**Desktop Central MSP:** Administración de escritorio remoto, servidores y dispositivos móviles para MSPs

**Zoho Assist:** Soporte remoto instantáneo basado en web y acceso desatendido (Cloud)

**Patch Manager Plus:** Automatización de la aplicación de parches a apps Windows, Mac, Linux y de terceros

### Administración de redes, servidores y aplicaciones

**OpManager:** Administración integrada de redes para monitoreo de redes, servidores, configuraciones, ancho de banda y más

**NetFlow Analyzer:** Análisis de tráfico de red en tiempo real y administración de ancho de banda

**Network Configuration Manager:** Administración de configuraciones de redes, cambios y conformidad

**OpUtils:** Administración de direcciones IP y puertos de switch

**Applications Manager:** Monitoreo del rendimiento de las aplicaciones

**Site24x7:** Monitoreo del rendimiento de sitios web, servidores y aplicaciones orientado a DevOps (Cloud)

**AlarmsOne:** Administración de alertas de TI todo en uno (Cloud)

### Administración de las operaciones de seguridad

**EventLog Analyzer:** Administración y auditoría de logs para SIEM

**Firewall Analyzer:** Análisis de logs de firewall y administración de configuraciones

**Password Manager Pro:** Administración de cuentas privilegiadas para empresas

**Password Manager Pro MSP:** Administración de cuentas privilegiadas para MSPs

**ADAudit Plus:** Auditoría e informes de cambios en Active Directory

**Key Manager Plus:** Administración de claves SSH y certificados SSL

**Cloud Security Plus:** Administración y auditoría de logs de AWS y Azure

**Log360:** Administración completa de información de seguridad y eventos (SIEM)

### Análisis avanzado de datos de TI

**Analytics Plus:** Visualización y análisis de datos de TI mediante autoservicio

**Zoho Reports:** Visualización de datos y análisis de datos de TI mediante autoservicio (Cloud)

### Desarrollo de aplicaciones

**Zoho Creator:** Desarrollo e implementación de aplicaciones de negocios personalizadas (Cloud)

[www.isytek.co/manageengine](http://www.isytek.co/manageengine) | [me@isytek.co](mailto:me@isytek.co)

[www.isytek.co/manageengine](http://www.isytek.co/manageengine) | [me@isytek.co](mailto:me@isytek.co)

**90+** productos y herramientas gratuitas para la gestión de TI en tiempo real.



Acompañando a las empresas en más de 190 países que administran infraestructuras de TI complejas, de diversos fabricantes e híbridas.



Galardonada gama de productos y las mejores funcionalidades de su clase.



Más de **2** millones de usuarios de TI.

